

Miękki jak aksamit
Velvet


**ZDROWO
I SPORTOWO**

GDZIE MIESZKA NIEDŹWIEDŹ POLARNY?



Miękki jak aksamit
Velvet

KIERUNKI ŚWIATA:

PÓŁNOC



POŁUDNIE



WSCHÓD



ZACHÓD

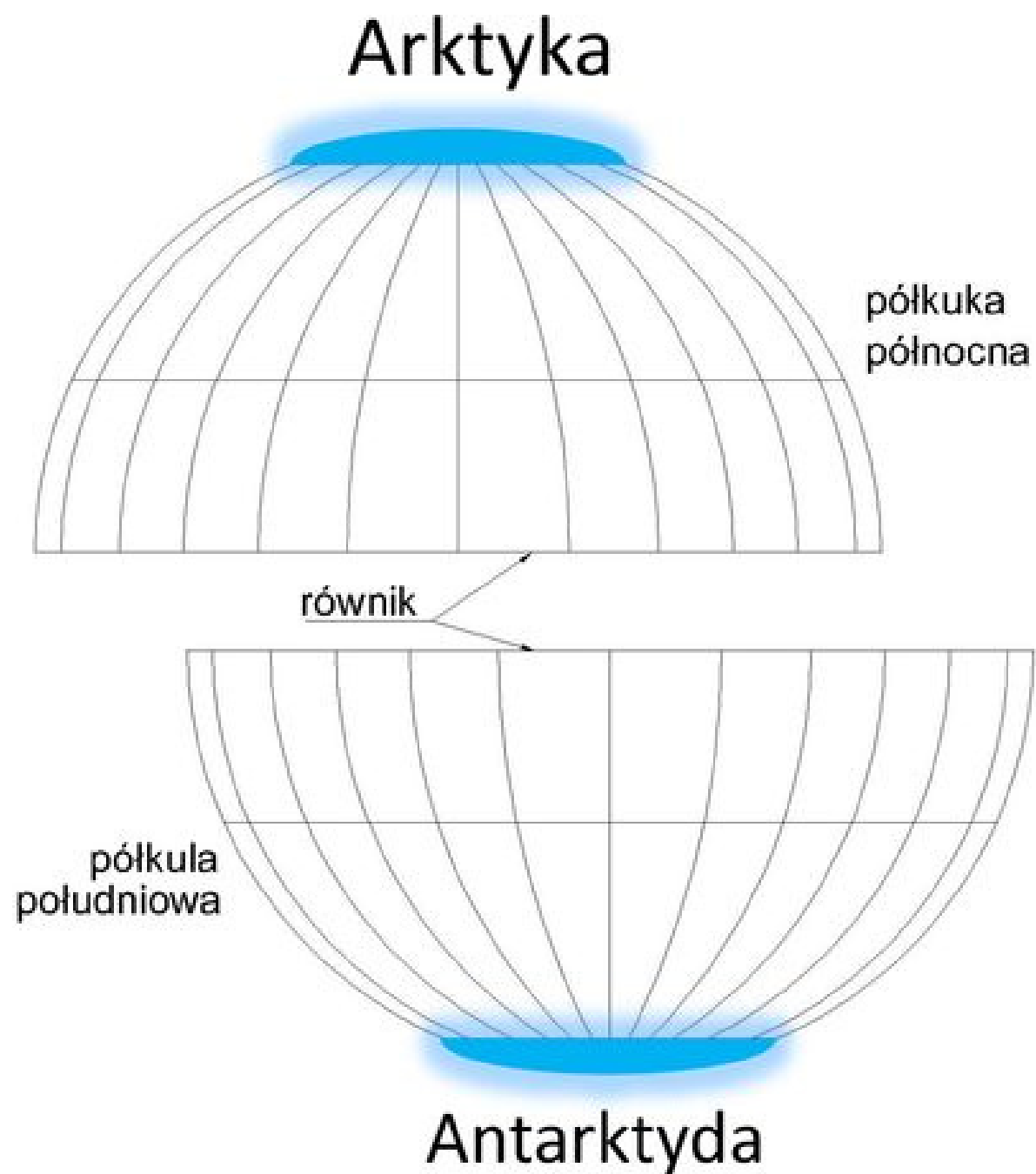


1



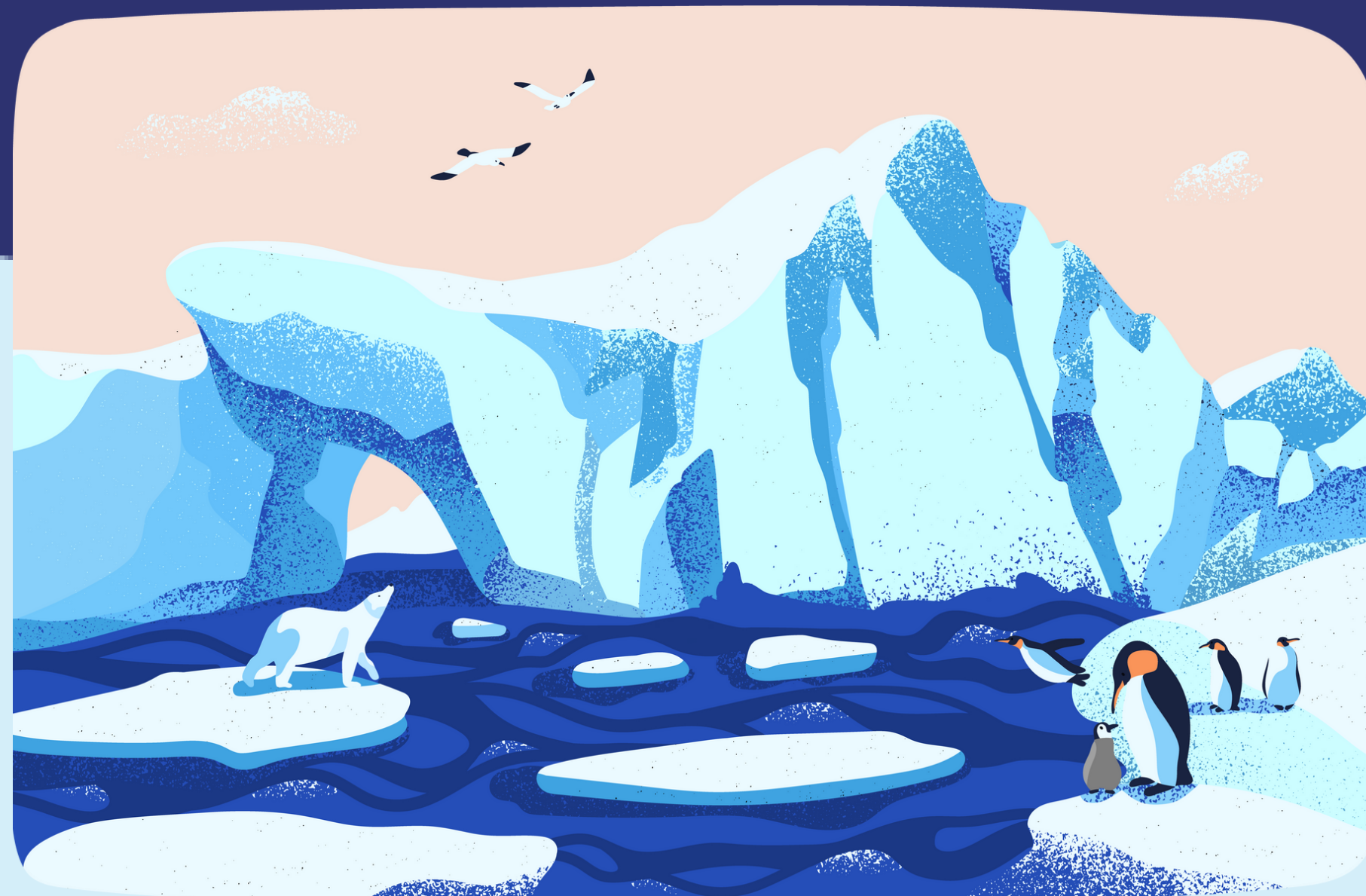
północ

**NAJZIMNIEJSZE REJONY
ŚWIATA TO:
ARKTYKA (BIEGUN PÓŁNOCNY)
ORAZ
ANTARKTYDA (BIEGUN POŁUDNIOWY)**



południe

ARKTYKA



LEŻY W PÓŁNOCNEJ CZĘŚCI
NASZEJ PLANETY

SKŁADA SIĘ Z OCEANU ARKTYCZNEGO
ORAZ CZĘŚCI KANADY, ROSJI, USA,
GRENLANDII, NORWEGII, FINLANDII,
SZWECJI I ISLANDII

NA PÓŁNOCY GRENLANDII ODNOTOWANO
TEMPERATURY NA POZIOMIE -70°C

RDZENNA LUDNOŚĆ ARKTYKI,
NAZYWANA „ESKIMOSAMI”

ARKTYKA JEST DOMEM DLA WIELU WSPANIAŁYCH
DZIKICH ZWIERZĄT, W TYM NIEDŹWIEDZI
POLARNYCH, MORSÓW, FOK I WIELORYBÓW

ZWIERZĘTA ARKTYKI



CO MOŻEMY ZOBACZYĆ NA BIEGUNIE PÓŁNOCNYM?



ZORZA POLARNA



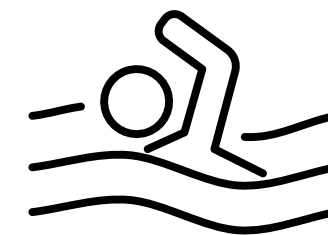
GÓRY LODOWE



IGLOO

Miękki jak aksamit
Velvet

NIEDŹWIEDZIE BIAŁE SĄ NIE TYLKO
ŚWIETNYMI PŁYWAKAMI, ALE I NURKAMI.

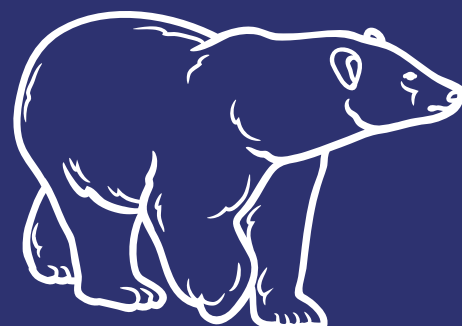


MAJĄ ANTYPOŚLIZGOWE ŁAPY. ICH SPÓD
POKRYWAJĄ ZAPOBIEGAJĄCE
POŚLIZGNIĘCIOM WYPUSTKI.



FUTRO NIEDŹWIEDZIA POLARNEGO NIE JEST BIAŁE,
TYLKO PRZEZROCZYSTE. WYDAJE SIĘ BIAŁE, PONIEWAŻ
ODBIJA SIĘ OD NIEGO ŚWIATŁO.

6



NIEDŹWIEDZIE POLARNE PIERWSZE 2-3 LATA ŻYCIA
SPĘDZAJĄ Z MATKĄ, PÓŹNIEJ ZOSTAJĄ SAMOTNIKAMI

GLOBALNE OCIEPLENIE

1

ARKTYKA ZNACZNIE SIĘ OCIEPILIŁA, WARSTWA LODU ROBI SIĘ CIEŃSZA



TOPNIENIE LODOWCÓW NA LĄDZIE POWODUJE PODNOSZENIE SIĘ POZIOMU MÓRZA. OD ROKU 1900 POZIOM MORZA WZRÓSŁ O 20 CM, A EFEKTEM TEGO JEST NASILAJĄCE SIĘ PODTAPIANIE WYBRZEŻY.

2

3

ZMNIJSZENIE POWIERZCHNI ZAJMOWANEJ PRZEZ LÓD PRZYSPIESZA OGRZEWANIE SIĘ OCEANU. PROMIENIE SŁONECZNE SĄ POCHŁANIANE PRZEZ CIEMNĄ POWIERZCHNIĘ WODY, ZAMIAST ODBIJAĆ SIĘ Z POWROTEM OD BIAŁEGO LODU



GDYBY CAŁY LÓD W ARKTYCE STOPIŁ SIĘ, GLOBALNY POZIOM MÓRZ WZRÓSŁBY O OKOŁO 24 METRY!

4

Miękki jak aksamit
Velvet

CO MOŻEMY ZROBIĆ?

ODNAWIALNE
ŹRÓDŁA ENERGII



SEGREGACJA ŚMIECI



DBANIE O DRZEWA, ROŚLINY
I SADZENIE NOWYCH

