



KDE ŽIJE LEDNÍ MEDVĚD?





SVĚTOVÉ STRANY:

SEVER



JIH



VÝCHOD



ZÁPAD



1





**NEJCHLADNĚJŠÍ OBLASTI SVĚTA:
ARKTIDA (SEVERNÍ PÓL)
A ANTARKTIDA (JIŽNÍ PÓL).**

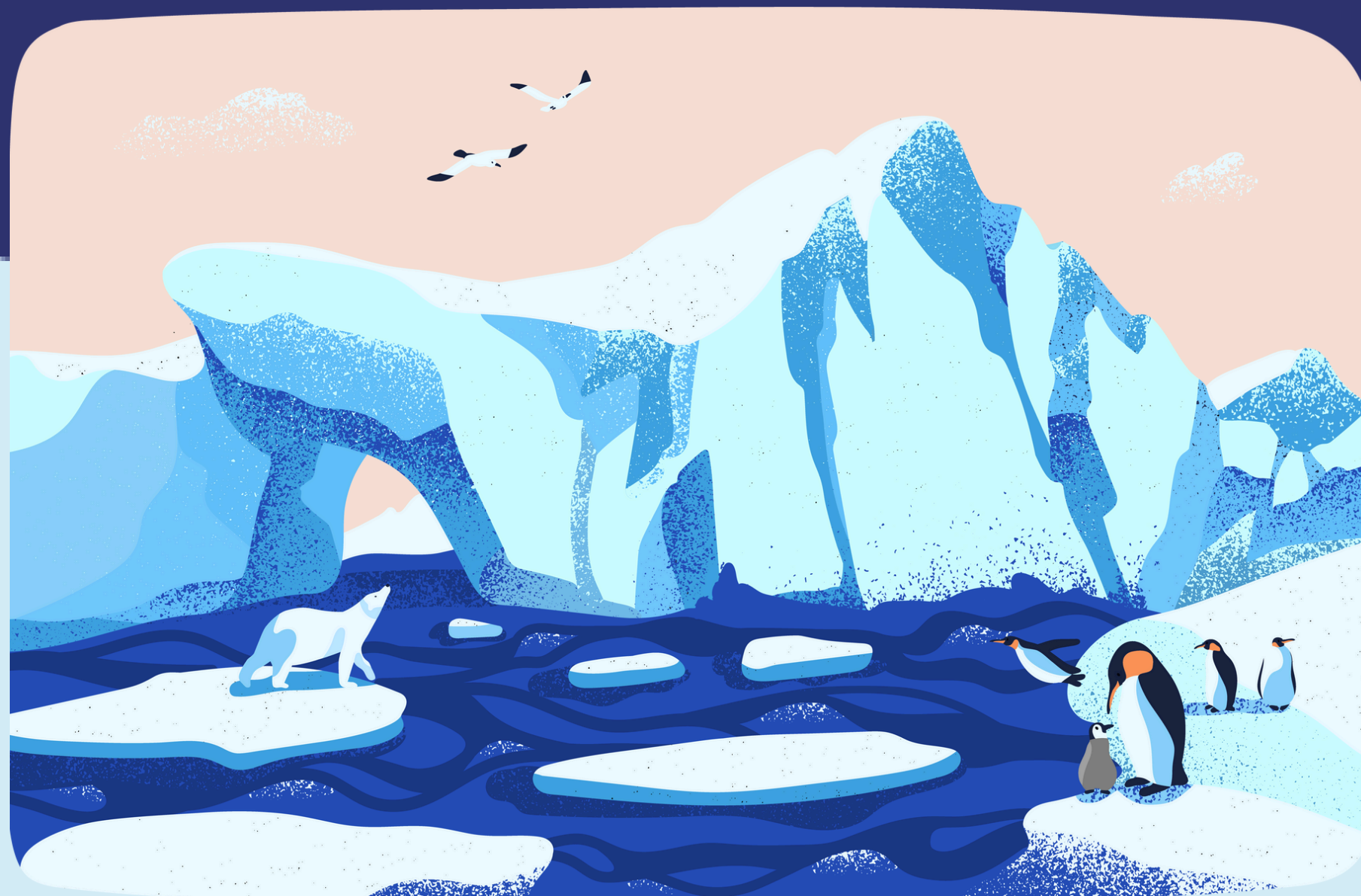
2



ARKTIKA

LEŽÍ V SEVERNÍ ČÁSTI NAŠÍ
PLANETY

ZAHRNUJE ARKTICKÝ OCEÁN A ČÁSTI
KANADY, RUSKA, USA, GRÓNSKA,
NORSKA, FINSKA, ŠVÉDSKA A ISLANDU.



NA SEVERU GRENLANDU BYLY ZJIŠTĚNY
MRAZY AŽ -70 °C

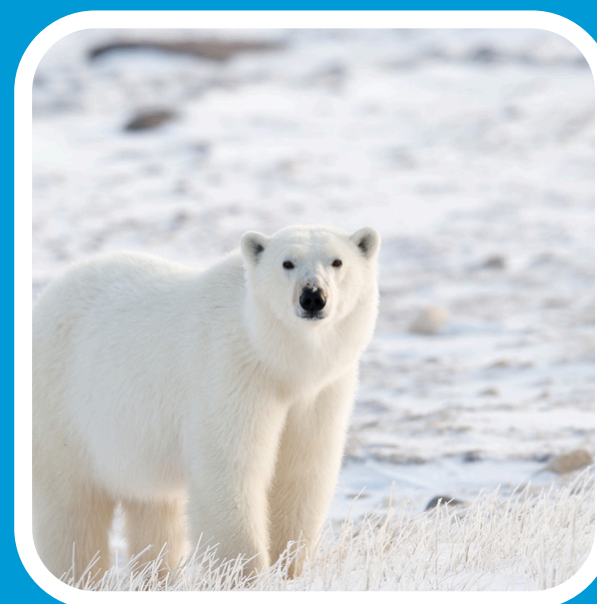
PŮVODNÍ OBYVATELÉ ARKTIDY,
ZNÁMÍ JAKO „ESKYMÁCI“

ARKTIDA JE DOMOVEM MNOHA NÁDHERNÝCH
DIVOKÝCH ZVÍŘAT, VČETNĚ LEDNÍCH MEDVĚDŮ,
MROŽŮ, TULEŇŮ A VELRYB.

Rok s hygienou

Velvet®

ARKTICKÁ ZVÍŘATA



CO MŮŽEME VIDĚT NA SEVERNÍM PÓLU?



POLÁRNÍ ZÁŘI

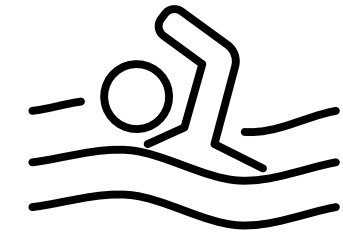


LEDOVÉ HORY



IGLOO

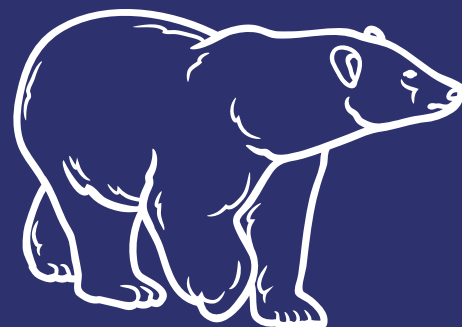
BÍLÍ MEDVĚDI JSOU NEJEN SKVĚLÍ PLAVCI,
ALE TAKÉ SE UMÍ POTÁPĚT.



MAJÍ NEKLOUZAVÉ TLAPY. JEJICH SPODNÍ
STRANA JE POKRYTA PROTISKLUZOVÝMI
VÝSTUPKY.



SRST LEDNÍCH MEDVĚDŮ NENÍ BÍLÁ, ALE PRŮHLEDNÁ.
ZDÁ SE BÝT BÍLÁ, PROTOŽE SE OD NÍ ODRÁŽÍ SVĚTLO.



LEDNÍ MEDVĚDI TRÁVÍ PRVNÍ 2-3 ROKY ŽIVOTA S
MATKOU, POZDĚJI SE Z NICH STÁVAJÍ SAMOTÁŘI.

GLOBÁLNÍ OTEPLOVÁNÍ

1

ARKTIDA SE VÝRAZNĚ OTEPLILA, VRSTVA LEDU SE ZTENČUJE



TÁNÍ LEDOVCŮ NA PEVNINĚ ZPŮSOBUJE ZVYŠOVÁNÍ HLADINY MOŘÍ. OD ROKU 1900 SE HLADINA MOŘÍ ZVÝŠILA O 20 CM, COŽ MÁ ZA NÁSLEDEK ROSTOUCÍ ZÁPLAVY NA POBŘEŽÍ.

2

3

ZMENŠOVÁNÍ PLOCHY, KTEROU ZABÍRÁ LED, URYCHLUJE OTEPLOVÁNÍ OCEÁNU. SLUNEČNÍ PAPRSKY JSOU POHLCOVÁNY TMAVÝM POVRCHEM VODY, MÍSTO ABY SE ODRÁŽELY OD BÍLÉHO LEDU.



KDYBY ROZTÁL VŠECHEN LED V ARKTIDĚ, HLADINA SVĚTOVÉHO OCEÁNU BY SE ZVEDLA ASI O 24 METRŮ!

4

CO MŮŽEME DĚLAT?

OBNOVITELNÉ ZDROJE
ENERGIE



TŘÍDĚNÍ ODPADU



PÉČE O STROMY A ROSTLINY
A VÝSADBA NOVÝCH

